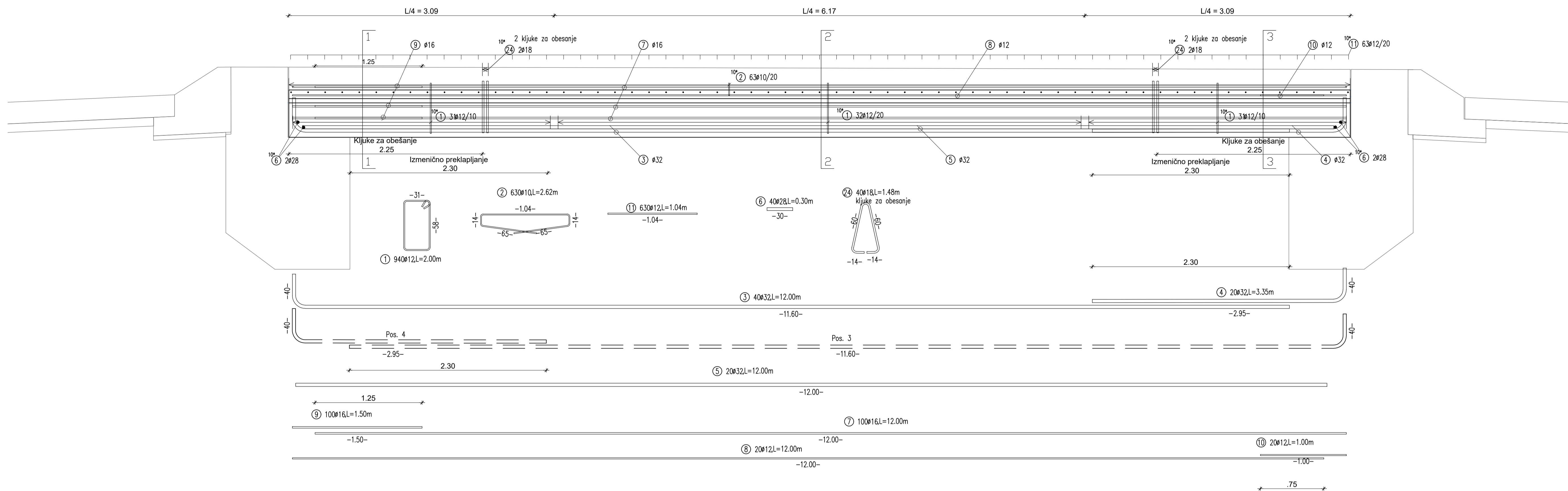


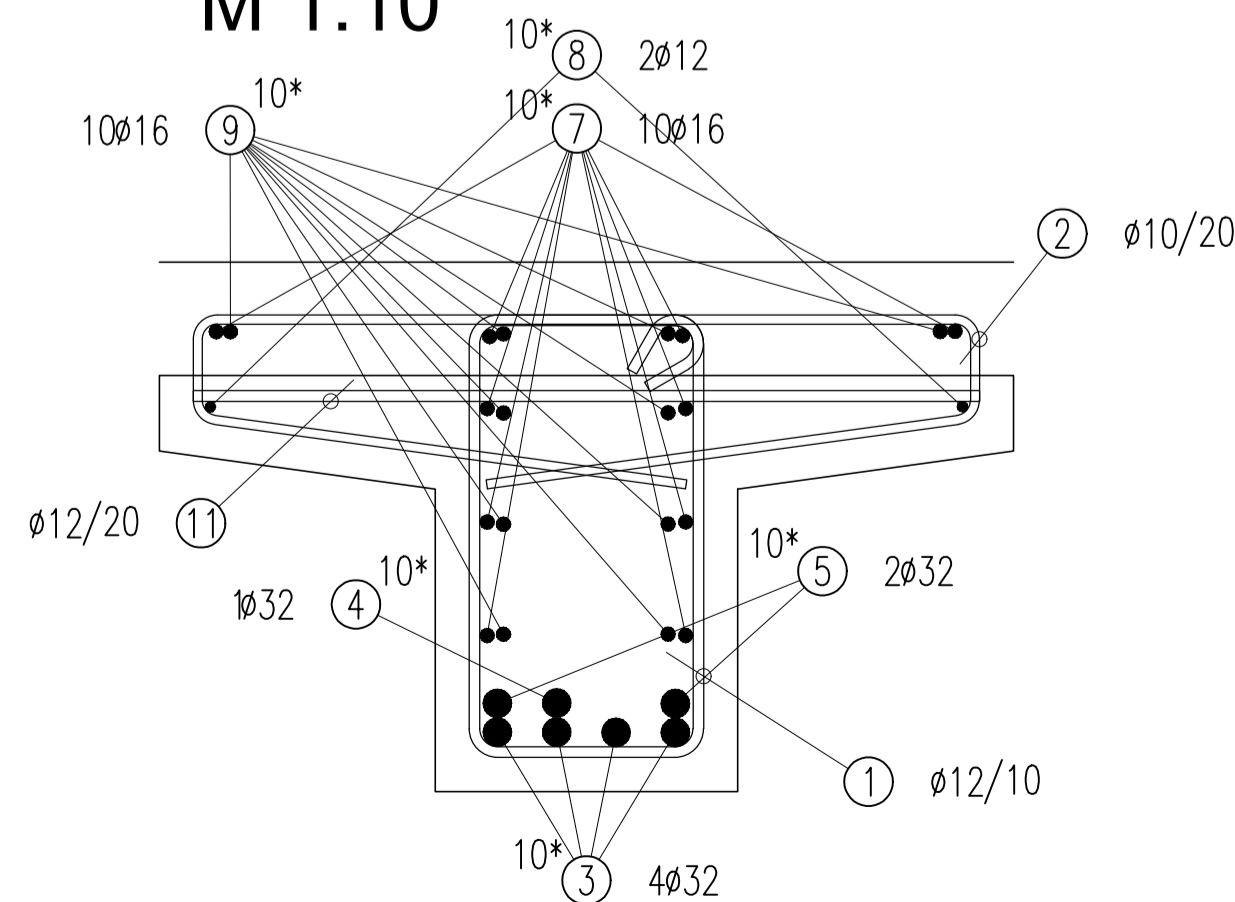
VZDOLŽNI PREREZ NOSILCA

M 1:25

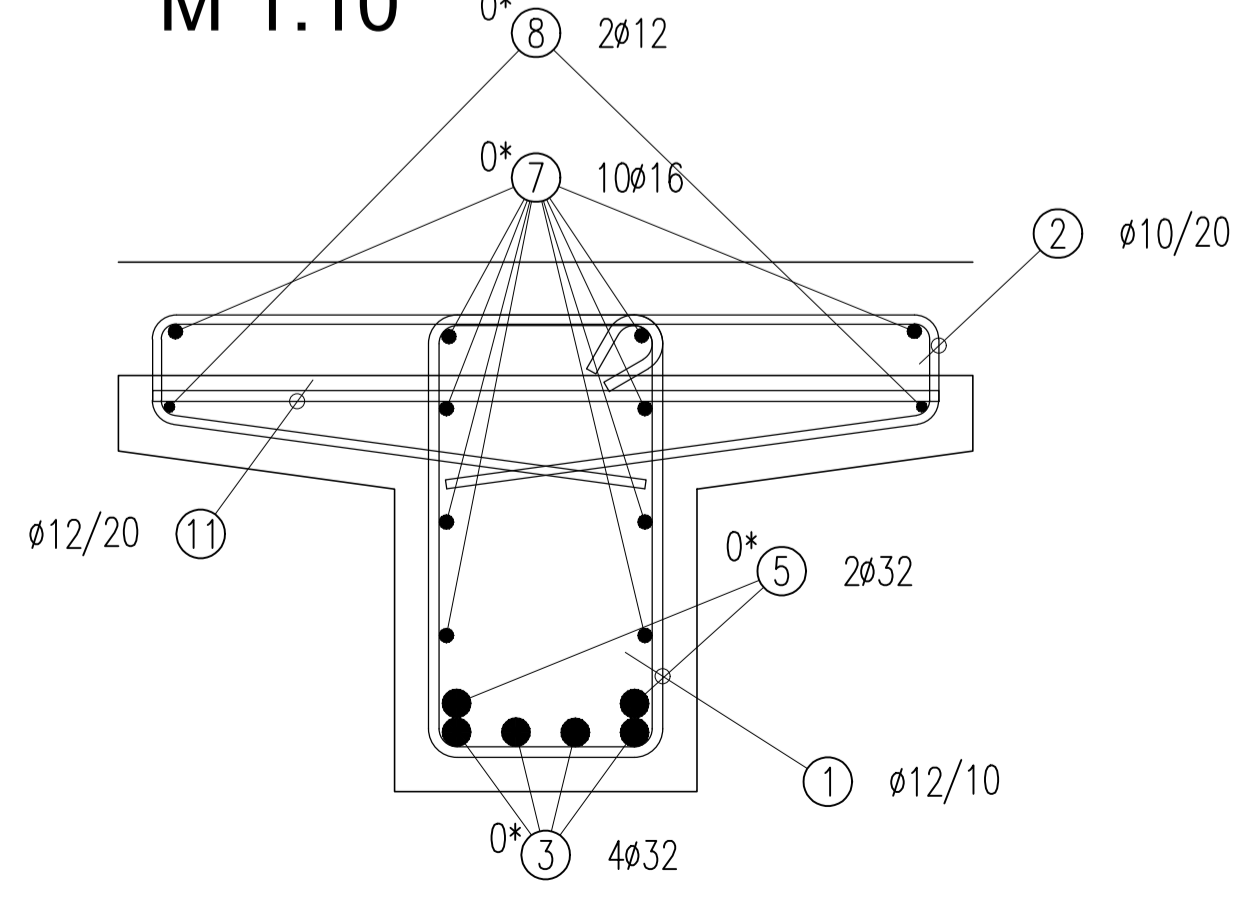
*nadvišanje nosilca na sredini izvesti skladno z opažnim načrtom



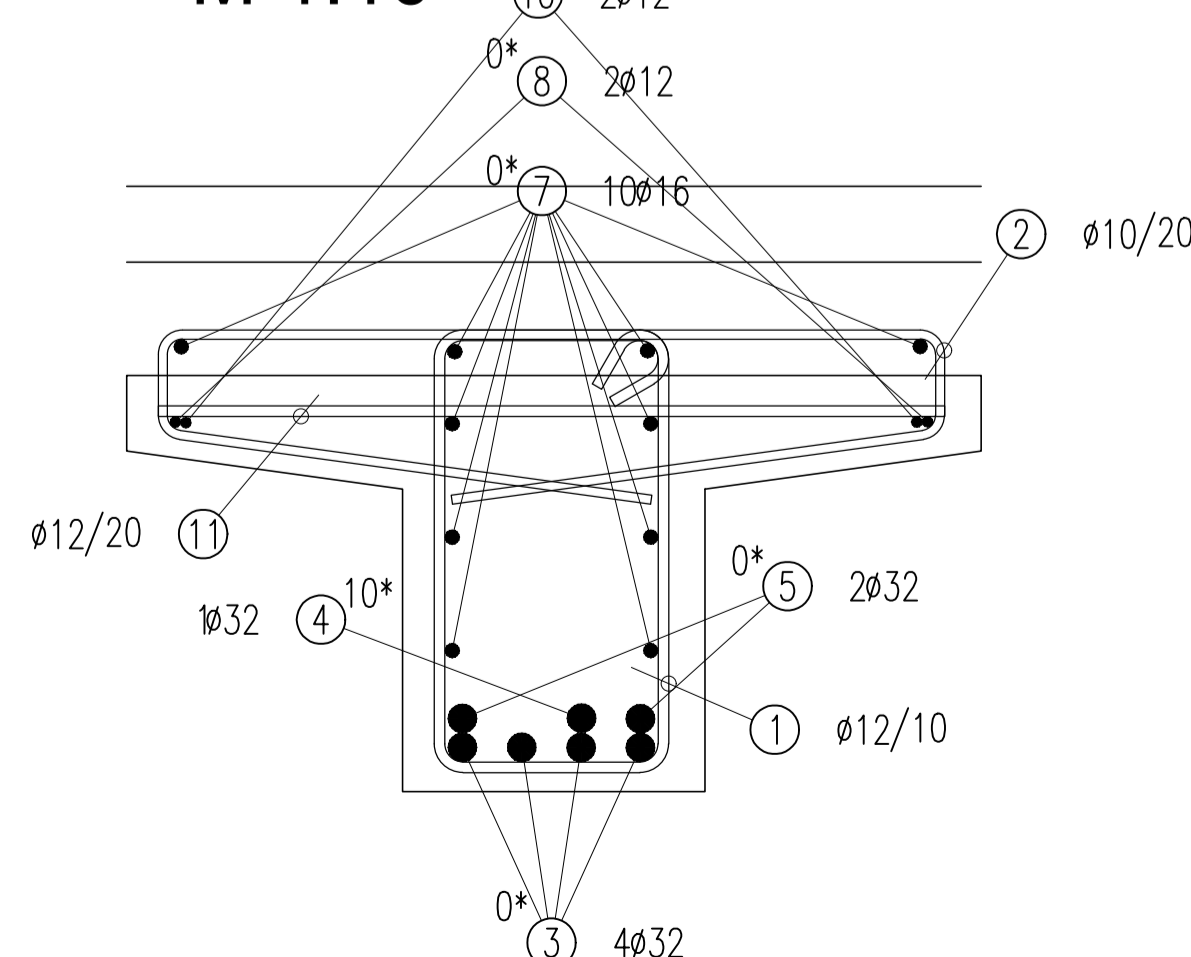
PREREZ 1-1
M 1:10



PREREZ 2-2
M 1:10



PREREZ 3-3
M 1:10



Pos.	kon.	d	dolžina	D10	D12	D16	D18	D28	D32
1	940	12	2.00		1880.00				
2	630	10	2.62	1650.60					
3	40	32	12.00						480.00
4	20	32	3.35						67.00
5	20	32	12.00						240.00
6	40	28	0.30					12.00	
7	100	16	12.00			1200.00			
8	20	12	12.00		240.00				
9	100	16	1.50			150.00			
10	20	12	1.00						
11	630	12	1.04		655.20				
24	40	18	1.48				59.20		

Skupna dolžina	1650.60	2795.20	1350.00	59.20	12.00	787.00
kg / m	D10 0.617	D12 0.888	D16 1.580	D18 2.000	D28 4.830	D32 6.310
kg / d	1018.420	2482.138	2133.000	118.400	57.960	4965.970

Skupna teža (kg) 10775.888

Pos. 24 Opomba: kljuke za obesanje

MATERIALI

BETONI:

- beton hodnikov in robnih vencov C30/37, XC4, XD3, XF4, PV-II, Dmax 16 mm
- beton prekladne konstrukcije in nosilcev C30/37, XC4, XD1, XF2, PV-II, Dmax 32 mm
- beton opornikov, kriil in preloš C30/37, XC4, XD2, XF2, PV-II, Dmax 32 mm
- beton pasovnih temeljev C30/37, XC2, PV-II, Dmax 32 mm
- beton kamnite obloge C16/20 Dmax 16 mm
- podložni in naklonski beton C12/15, Dmax 16 mm

ARMATURA:

rebrasta armatura: B500(B), visoko duktilno jeklo

ZAŠČITNI SLOJ:

- hodniki in robni venci: 4.5 cm
- prekladna konstrukcija in nosilci: 4.5 cm
- kriila in temelji: 5.0 cm

SPLOŠNE OPOMBE:

- IZVAJALEC MORA PRED ZAČETKOM IZVAJANJA IN MED IZVAJANJEM POSAMEZNIH DEL OPRAVITI PREGLED PROJEKTA ZA IZVEDBO (KONTROLA DIMENZIJ ...) IN OPOZORITI INVESTITORJA, PROJEKTANTA, REVIDENTA TER NADZORNIKA NA MOREBITNE UGOTOVLJENE POMANKLJIVOSTI IN ZAKLETIJATI NJUNOVO ODPRAVO (14.8.02).
- OB IZKOPU GRADBENE JAME MORA TEMELJNA TLA OBVEZNO PREGLEDATI GEOMEHANIČNI IN UGOTOVITIVNE VPISATI V GRADBENI DNEVNIK. V PRIMERU BISTVENIH ODSTOPANJ OD GEOMEHANSKEGA POROČILA MORA PREDPISATI USTREZNE UKREPE. O TEH SE OVESTI PROJEKTANTA.
- VSI VIDNI ROBNOVI SO POSNETI S TRIKOTNO LETVICO 2/2.
- MASA ARMATURNIH PALIC JE POZETA PO SIST EN 10080. DEJANSKA MASA JE ODVISNA OD PROIZVAJALCA ARMATURNEGA JEKLA IN LAHKO ODSTOPA OD OPREDELJENIH V NAČRTU.

sprememba: opis spremembe:		datum: podpis:	
investitor:	Republika Slovenija Ministrstvo za infrastrukturo Direkcija Republike Slovenije za infrastrukturo Tržaška 19, 1000 Ljubljana	lokacija:	R1-211/0211 Kranj (Labore)-Jeprca v km 1,600
projektant:	SPIT GRADBENI INŽENIRING d.o.o. Vojkova cesta 19, Solkan IDENT. ŠT.: IZS - 0893	objekt:	Rekonstrukcija nadvoza (KR0048) čez železniško progo pri Orehku
podizvajalec:		opis risbe:	ARMATURNI NAČRT NOSILCEV
ime in priimek:	id. št. IZS:	podpis:	vrsta načrta:
Vodja projekta	mag. Miran Lozej	G-0378	2/1 - NAČRT GRADBENIH KONSTRUKCIJ NADVOZ (KR0048)
Pooblaščen inženir	Igor Šapundžič	G-1866	faza projekta: PZI (po rev.)
Odobrel:	Žiga Franter		št. načrta: 1:25.10
mag. inž. grad.			datum: JANUAR 2020, JUNIJ 2020
št. projekta:	003-29/19	št. načrta: 003-29/19-GK	šifra CC: 2141
ident. št. risbe:	003-29/19-GK-A.5	št. priloge:	A.5
Št. odseka:	arhivska št.:	fazalobjekt:	šifra risbe:
0211	3921.00	000.2160	G. 271
			šifra koda: